



ISEO LAKE
experience

7 MAGGIO
2022

PARCO dei LAGHI FOSSILI di Sovere

Un lago di 800mila anni fa definito uno dei "calendari" di pietra più lunghi al mondo



COMUNE LOVERE
MUSEO CIVICO
DI SCIENZE NATURALI
ALESSIO AMIGHETTI



PARCO REGIONALE
pad
Settimo, Via Cavallina
e Val Seriana

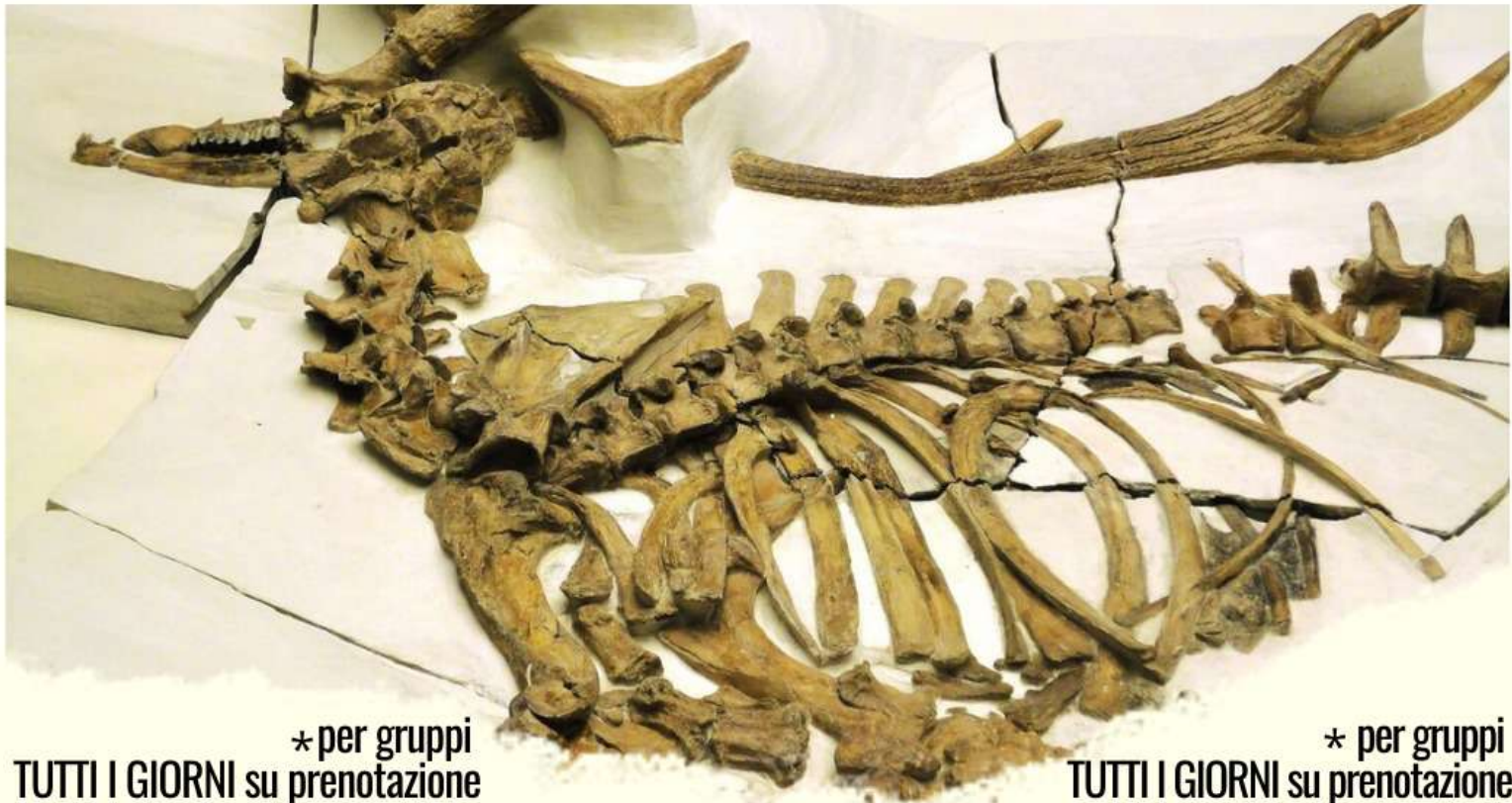
LAGO
d'ISEO
the romantic choice



LAKE&MOUNTAIN
experience

info@lakemountainexperience.it
www.lakemountainexperience.it

333.2455535
339.8771850



* per gruppi

TUTTI I GIORNI su prenotazione

* per gruppi

TUTTI I GIORNI su prenotazione

Il Parco dei laghi fossili, nella zona di Sellere-Pianico in Val Borlezza, all'interno di un lago di 800 mila anni fa, permette la ricostruzione della storia della vegetazione e del clima attraverso foglie, pollini fossili e sedimenti che hanno formato un lungo archivio di strati: ben 45 mila anni di storia che riguardano piante e animali delle Alpi all'inizio delle glaciazioni, il ghiacciaio dell'Oglio e il clima dell'intero pianeta documentando uno dei "calendari" di pietra più lunghi al mondo.

Accompagnati da una geologa scopriremo come leggere questo calendario.

Durata esperienza: 2 ore

Adatta a: adulti e ragazzi dai 12 anni in su.

Prenotazioni fino ad esaurimento posti.

Scopri le altre esperienze, seguici sui social!

  Lake Mountain Experience

13€
ragazzi da 12 a 15 anni **9€**